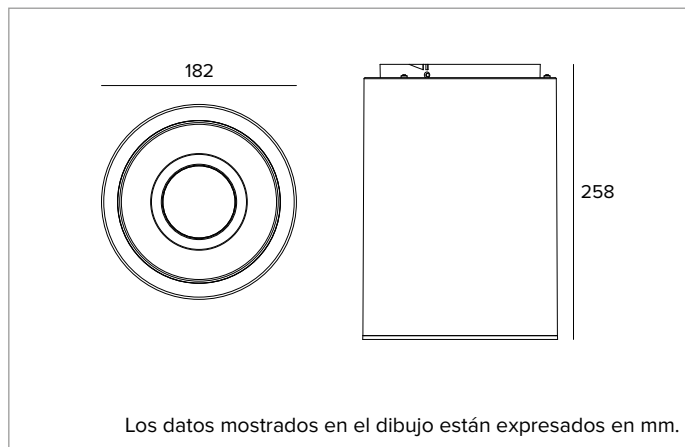


**1T9682EL | CTEVO TUBE 180****Luminaria a plafón, suspensión o carril para lámparas de LED de alta emisión**

	4000K	H(m)	D(m)	Emax(lx)		
	Ra90			58°		
	Fixture Power	22W	1	1.11	3070	
	Source Flux	3247lm	2	2.22	767	
	Fixture Flux	2391lm	3	3.33	341	
	Efficacy	109lm/W	4	4.44	192	
TS1534	Imax=945cd/klm	Imax	3070cd	5	5.55	123

**LÁMPARA**

LED Chip on Board de alta eficiencia Ra90. Ra80 bajo petición.

**Clase de eficiencia energética:** D**Potencia nominal:** 19,6W**Flujo nominal:** 3247lm**Índice de reproducción cromática:** 90**Rf:** 90**Rg:** 98**CCT nominal:** 4000K**Duración útil (L80/B10):** >50000h tq +25°C**CARACTERÍSTICAS LUMINOTÉCNICAS**

Anillo decorativo de corte en material termoplástico. Óptica profunda UGR de baja luminancia para un elevado confort visual. Óptica compuesta por reflector termoplástico profundo con metalización especular y película protectora resistente a los arañazos, pantalla de cierre difusor holográfica en material acrílico, regenerador interno termoplástico blanco de alta reflectancia. UGR<19 y L65<1000 cd/m<sup>2</sup> (EN 12464-1).

**Óptica:** REFLECTOR**Apertura del haz de luz:** WFL (UGR)**Eficiencia óptica:** 74%**Flujo luminaria:** 2391lm**Rendimiento luminoso:** 109lm/W**Seguridad fotobiológica:** Conforme al grupo de riesgo RG1 (Riesgo Bajo)**CARACTERÍSTICAS MECÁNICAS**

Cuerpo de aluminio pintado. Estructura interna de acero galvanizado y disipador pasivo de aluminio fundido a presión con tratamiento protector de cataforesis.

**Color y acabado:** Negro profundo**Peso:** 1,8Kg**Grado de protección:** IP20**CARACTERÍSTICAS ELÉCTRICAS**

Driver integrado en el cuerpo de la luminaria, en la versión electrónica ON-OFF. Luminaria compatible con EN 60598-2-22 para suministro de energía desde un sistema de emergencia centralizado CPSS (Central Power Supply System), no incorporado en la luminaria - áreas de alto riesgo excluidas. La potencia y el flujo predeterminados son 100% en CA y 100% en CC.

**Potencia luminaria:** 22W**Alimentación:** 230Vac 50Hz**Clase de aislamiento:** CLASE 1**Tipo driver / Control:** ON-OFF**Driver incluido:** Sí**Clase F:** Sí**SAFE FLICKER:** PstLM=<1 e SVM=<0,4 (IEC TR 61547-1 e IEC TR 63158), garantizando una luz más cómoda y segura**Temperatura ambiente:** 0°C / +25°C**INSTALACIÓN**

A completar con el sistema de fijación de suspensión, plafón o carril.

**GARANTÍA**

5 años.

**ADVERTENCIAS**

Luminaria diseñada para su eliminación/reciclaje al final de su vida útil. Fuente luminosa reemplazable (solo LED) por un profesional. Equipo de control reemplazable por un profesional.

En función de la continua evolución tecnológica de los componentes electrónicos, los datos indicados están sujetos a actualización por lo que es necesario solicitar confirmación al hacer el pedido.

El flujo luminoso y la potencia eléctrica presentan tolerancias +/-10% respecto al valor indicado. tq +25°C (CIE 121).

Nos reservamos el derecho de realizar cambios técnicos.

Targetti Sankey S.r.l.  
Via Pratese, 164  
50145 Firenze - Italy  
Tel: +39 055 37911  
targetti.com  
targetti@targetti.com

CCIAA Firenze  
Share Capital:  
€ 500.000,00  
VAT N. (IT):  
01537660480  
R.E.A: FI-275656

**TARGETTI**

# 1T9682EL | CCTEVO TUBE 180

Luminaria a plafón, suspensión o carril para lámparas de LED de alta emisión

## Códigos para completar

### Sistema de fijación



Color	Código
●	<b>1T9692</b>

Kit para montaje a plafón.  
Para CCTEVO Tube 180.



L mm	Driver	Color	Código
2000	ON-OFF	●	<b>1T9694EL</b>

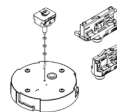
Kit suspensión.  
Para CCTEVO Tube 180.

### Sistema de fijación



Driver	Color	Código
ON-OFF	●	<b>1T9688EL</b>

Kit para carril.  
Para CCTEVO Tube 180.



L mm	Driver	Color	Código
2000	ON-OFF	●	<b>1T9690EL</b>

Kit suspensión para carril.  
Para CCTEVO Tube 180.

En función de la continua evolución tecnológica de los componentes electrónicos, los datos indicados están sujetos a actualización por lo que es necesario solicitar confirmación al hacer el pedido.  
El flujo luminoso y la potencia eléctrica presentan tolerancias +/-10% respecto al valor indicado. tq +25°C (CIE 121).

Nos reservamos el derecho de realizar cambios técnicos.

Targetti Sankey S.r.l.  
Via Pratese, 164  
50145 Firenze - Italy  
Tel: +39 055 37911  
targetti.com  
targetti@targetti.com

CCIAA Firenze  
Share Capital:  
€ 500.000,00  
VAT N. (IT):  
01537660480  
R.E.A: FI-275656

**TARGETTI**